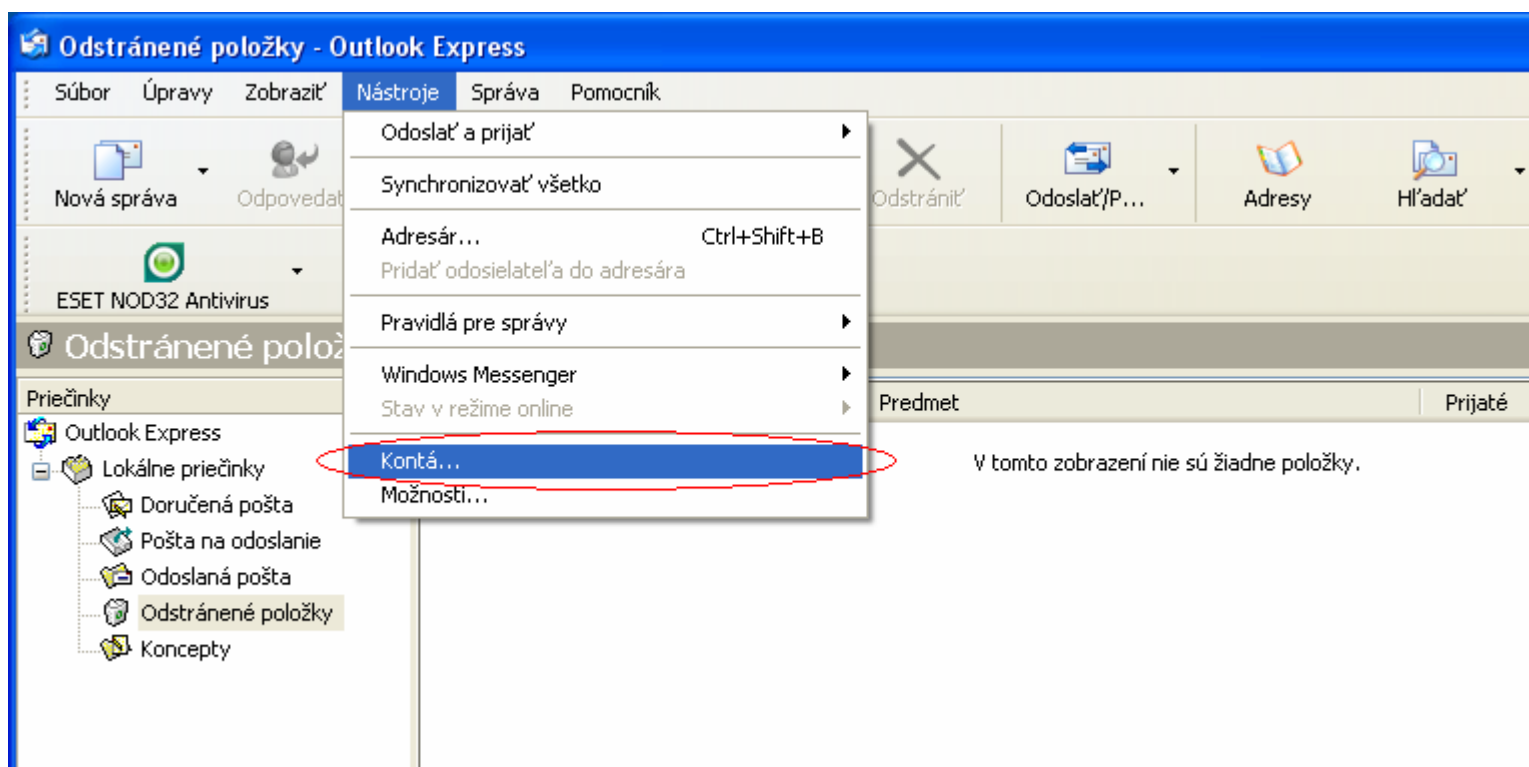
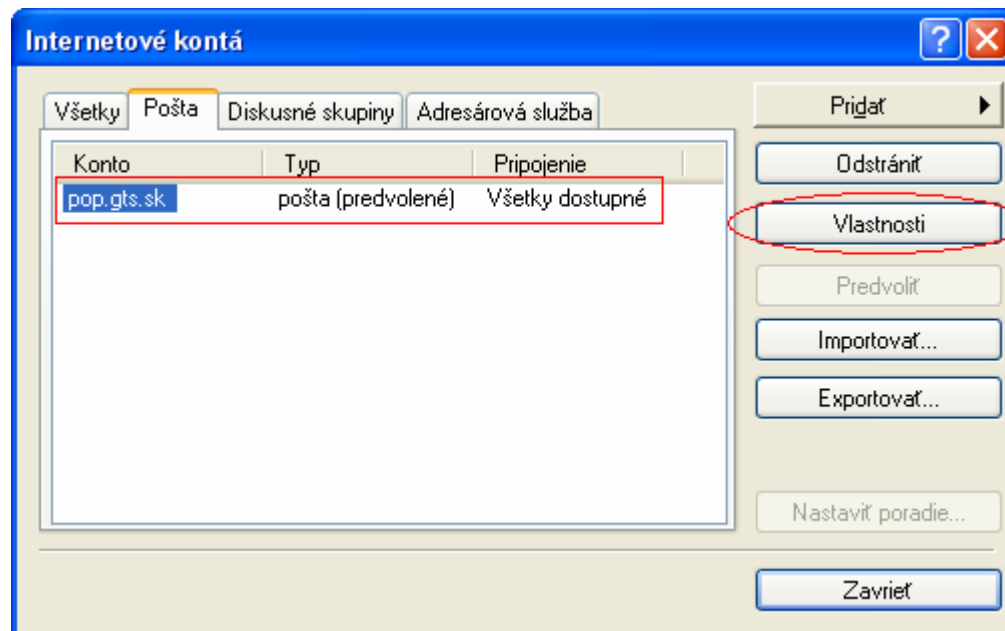


1. Spustíte program Microsoft Outlook Express

2. V hornom menu vyberte položku „Nástroje“ a po vyrolovaní menu položku „Kontá...“



3. Otvorí sa sprievodca, v ňom klikom ľavého tlačidla na myši označte príslušný e-mailový účet a stlačte tlačidlo „Vlastnosti“



4. Otvorí sa okno nastavení v ktorom treba prejsť na kartu „Servery“

The image shows a Windows-style dialog box titled "pop.gts.sk - vlastnosti". It has a blue title bar with a question mark icon and a close button. Below the title bar are five tabs: "Všeobecné", "Servery", "Pripojenie", "Zabezpečenie", and "Spresnenie". The "Servery" tab is selected and circled in red. The dialog is divided into two sections: "Poštové konto" and "Informácie o používateľovi".

Poštové konto

Zadajte názov, ktorým chcete označovať tieto servery.
Príklad: „Pracovný“ alebo „Poštový server“.

pop.gts.sk

Informácie o používateľovi

Názov: Ferko Mrkvička

Organizácia:

E-mailová adresa: mrkva@gtsmail.sk

Adresa pre odpoveď:

Pri prijímaní pošty a pri synchronizácii zaradiť aj toto konto

At the bottom of the dialog are three buttons: "OK", "Zrušiť", and "Použiť".

5. Na karte „Servery“ treba mať nastavené nasledovné položky:

- Typ servera prichádzajúcej pošty
- Prichádzajúca pošta (POP3): pop.gts.sk
- Odchádzajúca pošta (SMTP): smtp.gts.sk
- Kolónka „Server vyžaduje overenie“ musí byť zaškrtnutá

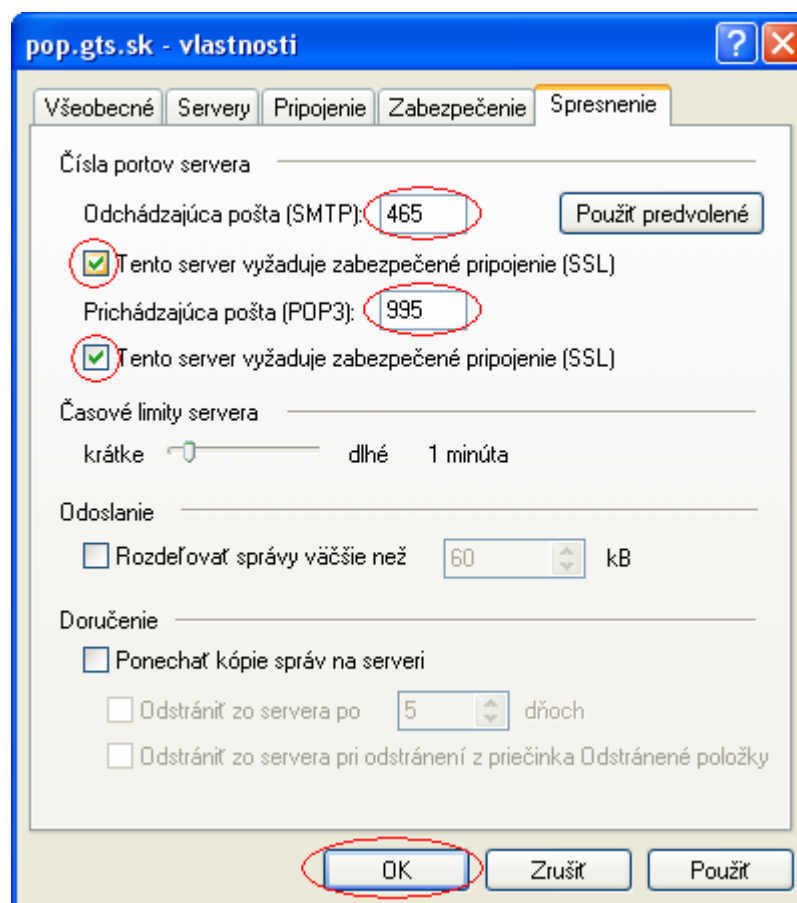
Pre pokračovanie prejdite na záložku „Spresnenie“

The screenshot shows a dialog box titled "pop.gts.sk - vlastnosti" with a blue title bar. It has five tabs: "Všeobecné", "Servery", "Pripojenie", "Zabezpečenie", and "Spresnenie". The "Spresnenie" tab is selected and circled in red. The "Servery" tab is also highlighted with a yellow border. The dialog contains the following fields and options:

- Informácie o serveri**
 - Typ servera prichádzajúcej pošty: POP3
 - Prichádzajúca pošta (POP3): pop.gts.sk
 - Odchádzajúca pošta (SMTP): smtp.gts.sk
- Server prichádzajúcej pošty**
 - Názov konta: mrkva
 - Heslo: [masked]
 - Zapamätať heslo
 - Prihlasovať sa s použitím overenia zabezpečeným heslom
- Server odchádzajúcej pošty**
 - Server vyžaduje overenie
 - Nastavenie...

At the bottom of the dialog are three buttons: "OK", "Zrušiť", and "Použiť".

6. Na záložke „Spresnenie“ treba pre server odchádzajúcej pošty zaškrtnúť ikonu „Tento server vyžaduje zabezpečené pripojenie (SSL)“ a nastaviť port 465. Pre server prichádzajúcej pošty treba zaškrtnúť ikonu „Tento server vyžaduje zabezpečené pripojenie (SSL)“ a nastaviť port 995. Pokračujte stlačením tlačidla „OK“



7. Dokončíte tlačidlom „Zavrieť“

